



# Rapid

Scies à ruban



Rapid 400 500 600 700 800 900



Rapid 600

## Construction



La construction robuste et fonctionnelle et les nombreux équipements de sécurité assurent un travail rentable et sécurisé.

- Construction mécano-soudée à double chambre anti-torsion
- Volants en fonte équilibrés dynamiquement pour un fonctionnement sans vibrations
- Bandage caoutchouc vulcanisé et bombé sur les volants de la scie pour une accroche parfaite et un fonctionnement sûr et silencieux
- Guidage de lame GL supérieur et inférieur
- Table de travail massive en fonte d'acier, rabotée finement, avec dispositif d'inclinaison de table jusqu'à 45°, échelle graduée et levier de blocage
- Inserts de table interchangeables
- Brosse sur volant inférieur
- 2 embouts d'aspiration pour une évacuation optimale

## Fonctionnalité



Les scies à ruban Rapid sont disponibles dans différentes dimensions et diamètres de volant de 400 à 900 mm. L'adaptation individuelle à différents domaines d'utilisation est ainsi possible.

- réglage de la hauteur de coupe par manivelle avec pignon d'arrêt et protecteur de lame intégré
- Volant supérieur à roulement monté sur ressort
- Règle butée pouvant se monter des deux côtés de la lame, à utiliser debout pour les pièces larges/hautes, à plat pour les petites pièces
- Indicateur de tension de lame (avec fenêtre témoin), réglage par manivelle, pour un réglage optimal des différentes largeurs de lames de scie à ruban
- Fonctionnement sans vibration et préservant la lame grâce à :
  - des volants en fonte
  - un revêtement en caoutchouc vulcanisé et bombé
  - l'équilibrage dynamique des volants

## Sécurité

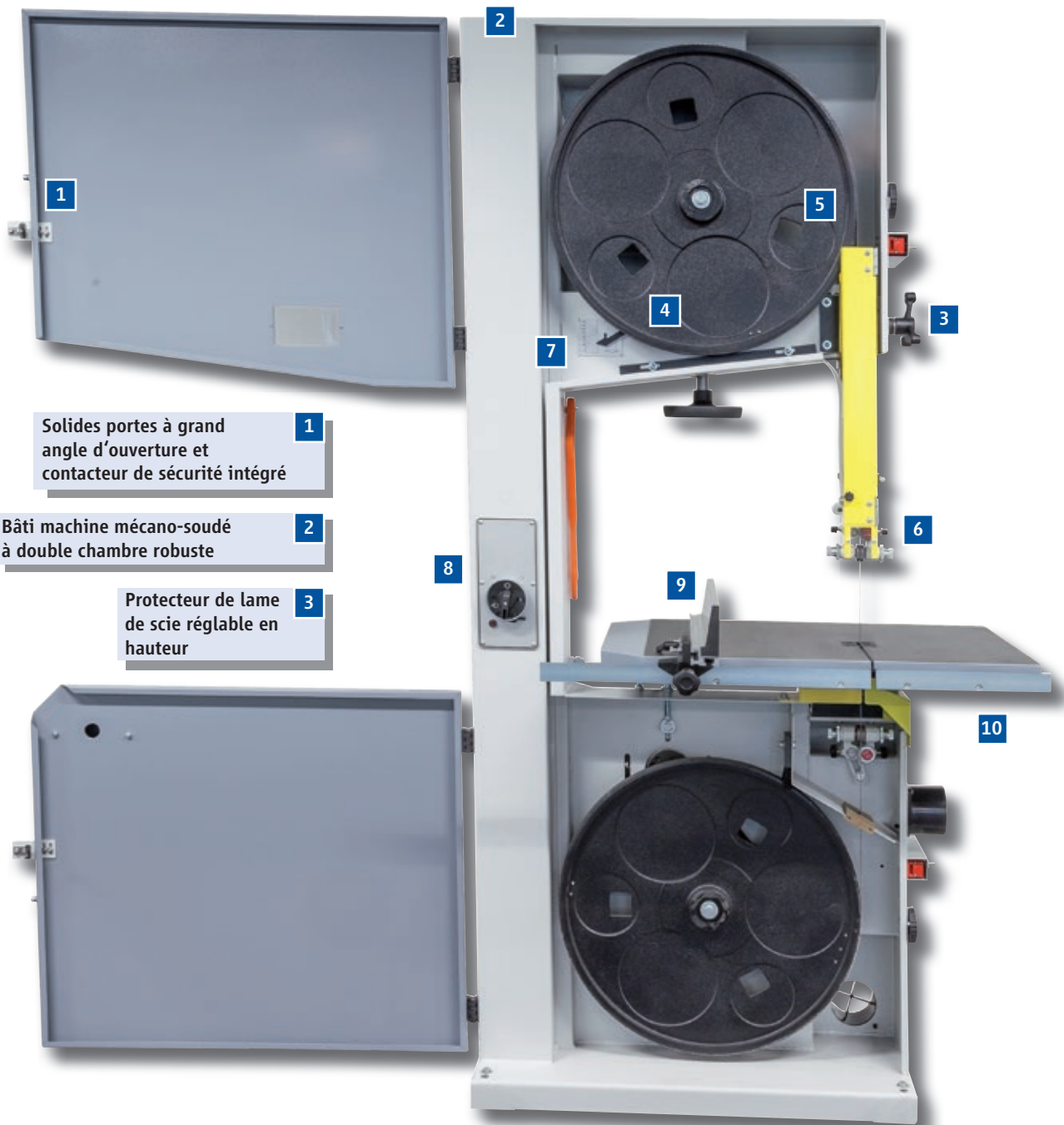


Un équipement de protection conséquent pour une utilisation sécurisée de la scie

- Table de travail ergonomique et éléments de commande faciles à atteindre
- Contacteurs de sécurité sur les portes
- Protection de la lame de scie réglable en hauteur par manivelle et pignon d'arrêt
- Frein moteur automatique
- Poussoir de pièce avec support sur le carter de la machine

**Rapid**

## Standards pour un travail parfait



Solides portes à grand angle d'ouverture et contacteur de sécurité intégré

Bâti machine mécano-soudé à double chambre robuste

Protecteur de lame de scie réglable en hauteur

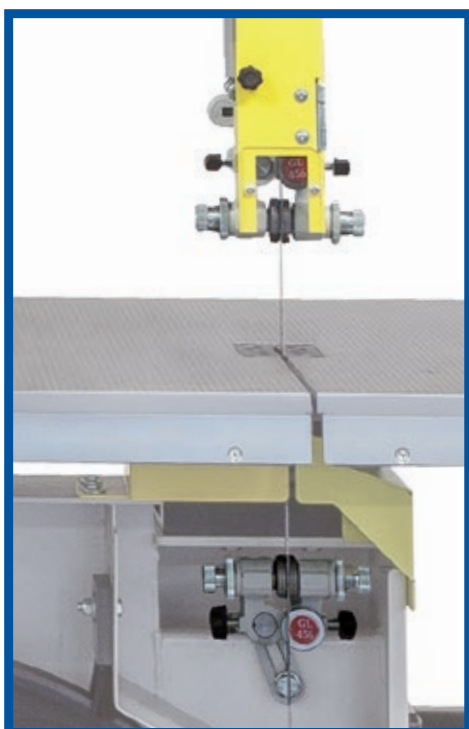
Les scies à ruban Rapid sont disponibles dans différentes dimensions et diamètres de volant de 400 à 900 mm. L'adaptation individuelle à différents domaines d'utilisation est ainsi possible. La construction robuste et fonctionnelle et les nombreux équipements de sécurité assurent un travail rentable et sécurisé.



4 Volants en fonte, équilibrés dynamiquement, à tension automatique par un ressort hélicoïdal.



5 Revêtement en caoutchouc Vulcanisé, bombé.



6 Guide lame de scie GL supérieur et inférieur avec ajustage précis



7 Affichage de la tension de lame avec fenêtre témoin, pour le réglage de la tension recommandée



8 Interrupteur à came rotative  
- à démarrage direct (modèles 400 - 600)  
- à démarrage étoile/triangle (600 - 900)



9 Règle butée pivotante debout pour les pièces larges/hautes, à plat pour les petites pièces.



10 Dispositif d'inclinaison de table Top, réglage par manivelle en continu jusqu'à 45°.

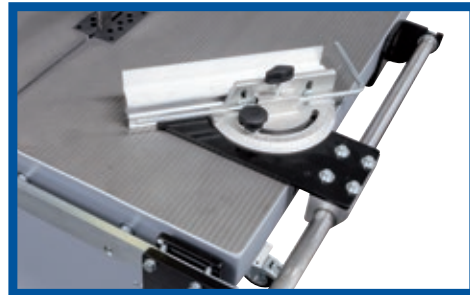
## Options pour plus de fonctionnalité, rentabilité, sécurité

Les scies à ruban de R. Beck Maschinenbau offrent un large assortiment d'accessoires permettant une adaptation optimisée aux différentes tâches

Les différents éléments ont été testés en pratique et offrent un niveau de sécurité élevé.



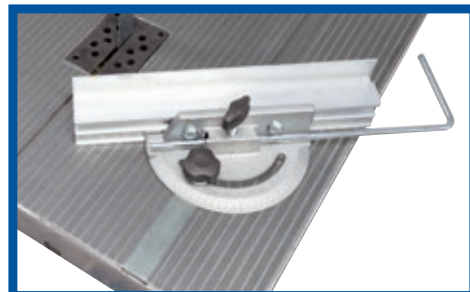
**Guides lame haute performance APA**  
à galets arrière et latéraux trempés et réglage fin facile d'utilisation.  
Avec galet arrière à roulement à billes sur demande pour l'usinage de métaux non ferreux.



**Butée à onglet Top**  
Avec guidage cylindrique et dispositif d'escamotage (équipement ultérieur possible).



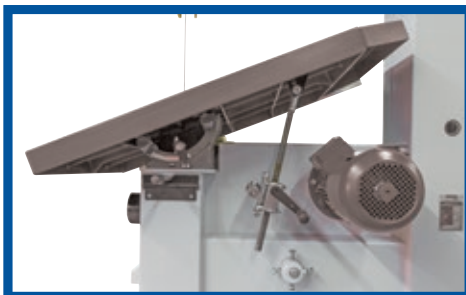
**Butée d'onglet Classic**  
configuration renforcée pour la table rainurée



**Butée d'onglet Basic**  
pour la table rainurée



**Interrupteur à poussoir à démarrage automatique étoile/triangle, disponible à partir des moteurs de 3 kW.**



**Dispositif d'inclinaison de table Top réglage par manivelle en continu jusqu'à 45°**



**Chariot mobile avec 2 roues pivotantes à frein et 2 roues fixes.**



**Rallonge de table - 172 x 1100 mm à monter sur des rails de fixation**



**Extension de la hauteur de coupe**  
- 220 mm > Rapid 600/700/800/900  
- 400 mm > Rapid 700/800



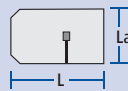
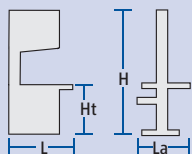
**Rails de fixation à monter à la table de travail pour la fixation d'accessoires**



**Guide circulaire - Kreisfix en combinaison avec les rails de fixation**

**Rapid**

	Rapid 400	Rapid 500	Rapid 600	Rapid 700	Rapid 800	Rapid 900
• Hauteur de coupe max. mm						
Guidage GL	190	325	400	420	500	540
Guidage APA	205	330	400	420	520	540
• Largeur de coupe max. mm	385	480	580	680	780	880
• Vitesse de lame de scie m/min	1400	1300	1550	1570	1800	1720
• Moteur kW/PS						
Standard	1,1 / 1,5	1,5 / 2,0	2,2 / 3,0	3,0 / 4,0	4 / 5,5	5,5 / 7,5
Option	1,5 / 2,0	2,2 / 3,0	3,0 / 4,0	4,0 / 5,5	5,5 / 7,5	7,5 / 10
• Largeur de lame de scie						
min / max. mm						
Guidage GL	15 / 20	15 / 30	15 / 35	15 / 35	15 / 40	15 / 45
Guidage APA	15 / 20	15 / 25	15 / 30	15 / 35	15 / 40	15 / 40
en opt. avec revêtement spécial	6 / 20	6 / 25	8 / 30	8 / 35	10 / 40	10 / 40
• Epaisseur de lame de scie mm*	0,4	0,5	0,6	0,7	0,8	0,8
• Long. de lame de scie max/min mm	3330 / 3230	4140 / 4060	4735 / 4660	5140 / 5020	5775 / 5670	6260 / 6160
• Diamètre de volant mm	400	500	600	700	800	900
• Largeur de revêtement mm	25	30	30	35	45	47
• Niveau de puissance sonore						
dB(A)** marche à vide	80	80	80	85	85	85
dB(A)** traitement	102	102	102	97	97	97
• Niveau d'émissions sonores/ Poste de trav. dB(A)**						
marche à vide	67	67	67	68	68	68
traitement	89	89	89	89	89	89
• Embouts d'aspiration Ø mm	2 x 100	2 x 100	2 x 100	2 x 120	2 x 120	2 x 120
• Dimensions de la machine mm						
Longueur	760	930	1130	1260	1450	1590
Largeur	490	550	640	730	900	1010
Hauteur	1740	1930	2120	2275	2475	2650
Hauteur de la table	900	900	920	920	930	1015
• Dimensions de la table machine mm						
Longueur	570	670	810	990	1145	1280
Largeur	420	495	590	695	760	835



\* épaisseur de lame recommandée = 1/1000 du diamètre de roue  
 \*\* incertitude incluse K = 4 db(A)

## Caractéristiques techniques

